



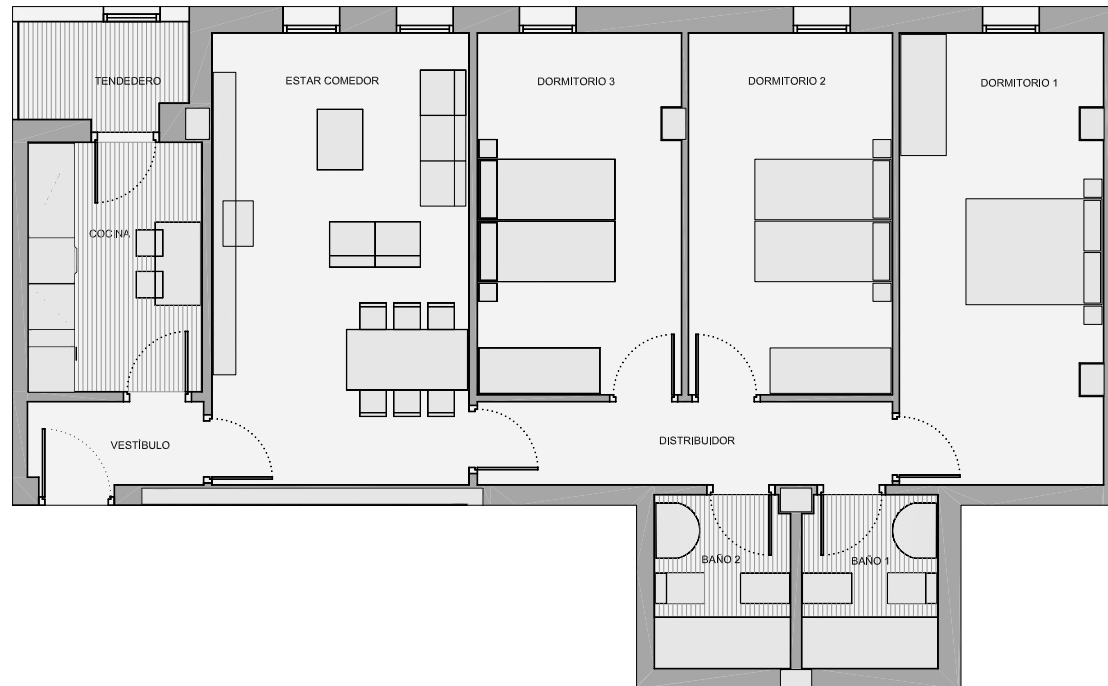
PARCELA UE5-1 VIVIENDA TIPO A

vivienda tipo A
superficie útil total
portal 1, 2 y 3, plantas 1, 2 y 3

9 unidades
87,62 m²



PARCELA UE5-1



SUPERFICIE VIVIENDAS	VIVIENDA A
VESTIBULO	2,56
COCINA	7,59
ESTAR-COMEDOR	20,31
DISTRIBUIDOR	6,04
DORMITORIO 1	15,85
DORMITORIO 2	12,91
DORMITORIO 3	12,80
BAÑO 1	4,10
BAÑO 2	4,10
TOTAL ÚTIL CERRADA	86,26
TENDEDERO/TERRAZA	1,36
TOTAL ÚTIL EXTERIOR	1,36
TOTAL ÚTIL	87,62

escala gráfica escala 1/100
 0 1 m 2 m 3 m 4 m 5 m

nota: estos planos podrán modificarse por razones técnicas y con motivo de la obtención de autorizaciones administrativas