



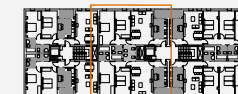
PARCELA UE5-1 VIVIENDA TIPO E

vivienda tipo E
superficie útil total
portal 2 plantas 1 y 2
portal 3 plantas 1, 2 y 3

10 unidades
73,14 m²



PARCELA UE5-1



SUPERFICIE VIVIENDAS	VIVIENDA E
VESTIBULO	2,56
COCINA	7,59
ESTAR-COMEDOR	23,30
DISTRIBUIDOR	2,97
DORMITORIO 1	16,13
DORMITORIO 2	12,81
BAÑO 1	4,23
BAÑO 2	2,19
TOTAL ÚTIL CERRADA	71,78
TENEDERO/TERRAZA	1,36
TOTAL ÚTIL EXTERIOR	1,36
TOTAL ÚTIL	73,14

escala gráfica escala 1/100

nota: estos planos podrán modificarse por razones técnicas y con motivo de la obtención de autorizaciones administrativas